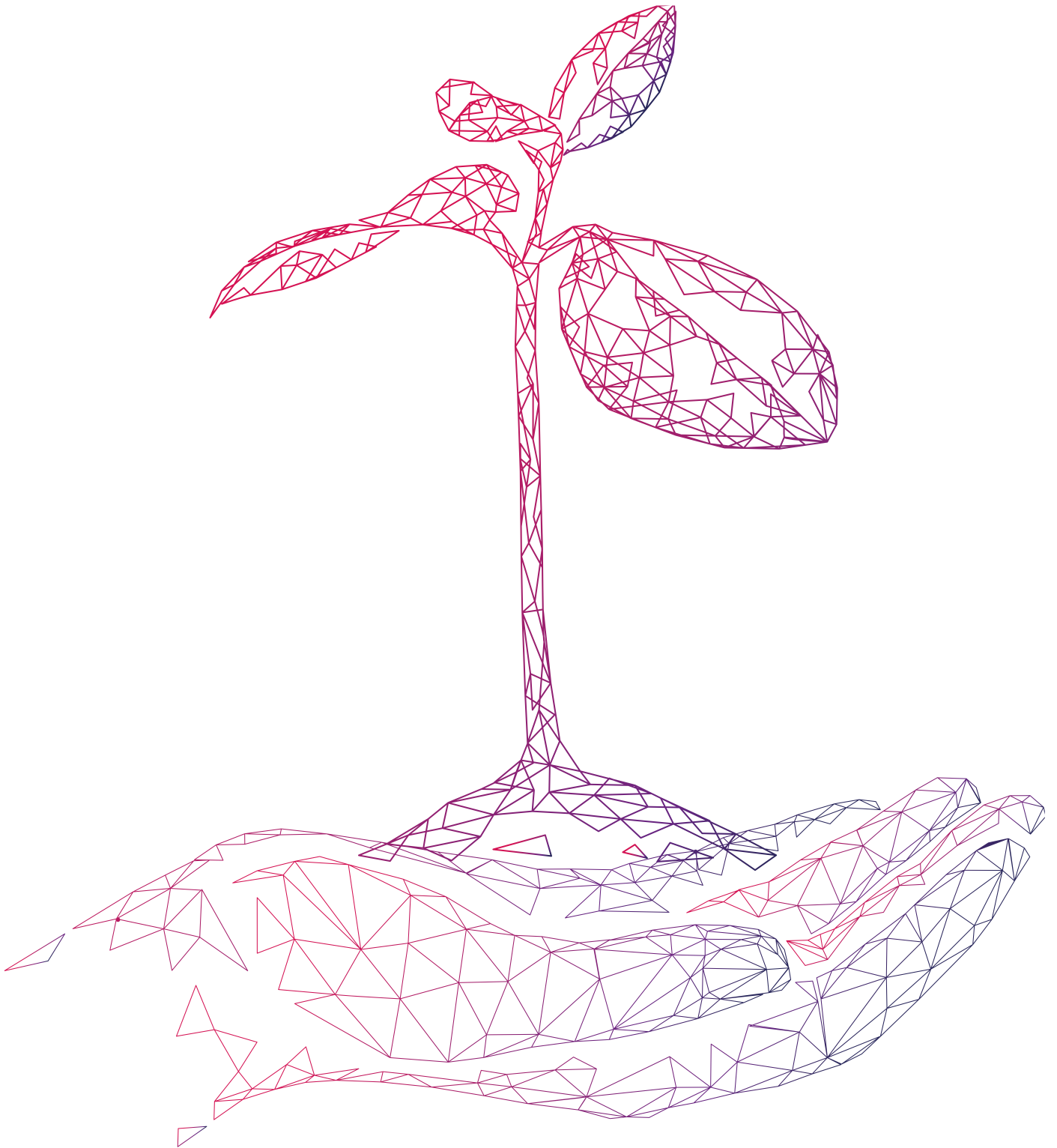


 euromind.gr



EUROMIND
σχεδιάζουμε την ανάπτυξη

ΣΥΜΒΟΥΗΟΙ ΕΠΙΧΕΙΡΗΣΕΩΝ

Η εταιρεία EUROMIND SA εδώ και 25 χρόνια παρέχει συμβουλευτικές υπηρεσίες σε αγροτικές εκμεταλλεύσεις όσον αφορά τις ενισχύσεις μέσα από Κοινοτικά Πλαίσια Στήριξης. Μετά το πρώτο γραφείο μας στο Κιλκίς, για να εξυπηρετήσουμε τους πελάτες μας, έχουμε δημιουργήσει ακόμη 7 γραφεία στο Πολύκαστρο, στην Γέφυρα Θεσ-σαλονίκης, στα Γιαννιτσά, στην Κρύα Βρύση, στο Αιγίνιο, στον Κολινδρό, στην Επανομή και συνεχίζουμε την ανάπτυξη μας.

Μαζί με την γεωγραφική μας ανάπτυξη εμπλουτίζουμε και τις υπηρεσίες που παρέχουμε και έτσι εκτός από την Διεύθυνση Αγροτικών Προγραμμάτων δημιουργήσαμε και Διεύθυνση Φοροτεχνικών Υπηρεσιών – ΕΣΠΑ και είμαστε πλέον ίσως η μοναδική εταιρεία στην Ελλάδα που μπορεί να παρέχει ολοκληρωμένες Υπηρεσίες στις Αγροτικές εκμεταλλεύσεις, δηλαδή για τις ενισχύσεις του ΥΠΑΑΤ και τη Λογιστική Υποστήριξη τους.

Η Διεύθυνση Φοροτεχνικών – ΕΣΠΑ της EUROMIND στελεκώνεται από έμπειρους Λογιστές σε κάθε γραφείο μας, οι οποίοι είναι έτοιμοι να υποστηρίξουν κάθε αγροτική εκμετάλλευση. Η ψηφιακή επανάσταση που ήρθε και στην Ελλάδα και η σύνδεση πλέον των δεδομένων του Υπουργείου Οικονομικών με το Υπουργείο Αγροτικής Ανάπτυξης, επιβάλει πλέον πολύ καλό σχεδιασμό και παρακολούθηση μιας γεωργικής Εκμετάλλευσης.

Όλος αυτός ο σχεδιασμός πρέπει να αρχίσει από την νέα ΚΑΠ 2023-2027 που όπως πλέον αντιλαμβανόμαστε όλοι δεν έχει καμία σχέση με όλες τις προηγούμενες. Με την σταδιακή κατάργηση των ιστορικών δικαιωμάτων για να μπορέσει μια γεωργική εκμετάλλευση να απορροφήσει τις μέγιστες ενισχύσεις πρέπει να γίνει ένας καλός σχεδιασμός των καλλιεργειών της.

Και αυτό αποτελεί το πρώτο βήμα. Πρέπει να γίνεται σωστή αποτύπωση και παρακολούθηση στα Λογιστικά Βιβλία της εκμετάλλευσης ώστε να υπάρχει η νομιμότητα και η συνέπεια με όσα δηλώνονται στο ΥΠΑΑΤ αλλά και η μικρότερη φορολογική επιβάρυνση.

Με τα έμπειρα στελέχη Γεωπόνους και Λογιστές της EUROMIND αυτό ακριβώς φιλοδοξούμε να πετύχουμε με τις συμβουλευτικές υπηρεσίες μας:

- 1.** Μέγιστη απορρόφηση ενισχύσεων από ΥΠΑΑΤ
- 2.** Μικρότερη Φορολογική Επιβάρυνση
- 3.** Ενιαία και πραγματική εικόνα της Γεωργικής Εκμετάλλευσης σε ΥΠΑΑΤ & Υπουργείου Οικονομικών

Άρα όλοι αντιλαμβανόμαστε την σπουδαιότητα της συνεργασίας του Γεωπόνου Σύμβουλου με τον Λογιστή για την μεγιστοποίηση του οικονομικού αποτελέσματος της γεωργικής επιχείρησης και αυτό μπορεί να γίνει στην EUROMIND, επειδή έχουμε τις γνώσεις, την εμπειρία και μπορούμε να συνδυάσουμε τις δυο αυτές υπηρεσίες.



ΑΓΡΟΤΙΚΑ ΕΠΕΝΔΥΤΙΚΑ ΣΧΕΔΙΑ

- » Σχέδια Βελτίωσης
- » Αναπτυξιακός Νόμος
- » Νέος Αγρότης
- » Leader - Μέτρο 19
- » Επιδότηση Επιστοκίου Αγοράς Γης



ΑΓΡΟΠΕΡΙΒΑΛΛΟΝΤΙΚΑ ΣΧΕΔΙΑ

- » Νιτρορύπανση - Δράση 10.1.4
- » Βιολογική Γεωργία και Κτηνοτροφία
- » Διατήρηση Απειλούμενων Αυτόχθονων Φυλών - 10.1.9
- » Προστασία της άγριας ορνιθοπανίδας - Δράση 10.1.1
- » Εναλλακτική καταπολέμηση ζιζανίων στους ορυζώνες - Δράση 10.1.7



ΛΟΓΙΣΤΙΚΕΣ ΥΠΗΡΕΣΙΕΣ

- » Λογιστικά Βιβλία Β' & Γ' Κατηγορίας
- » Υποστήριξη Μισθοδοσίας & Ανθρώπινου Δυναμικού
- » Συμβουλευτική Φοροτεχνικών Θεμάτων
- » Φορολογικές Δηλώσεις



ΣΥΜΒΟΥΛΕΣ & ΣΥΝΕΡΓΑΣΙΕΣ

- » Συμβουλευτικές υπηρεσίες Μέτρο 2
- » Ομάδες παραγωγών Μέτρο 9
- » Συνεργασία Μέτρο 16

ΥΠΗΡΕΣΙΕΣ:



ΥΠΗΡΕΣΙΕΣ ΚΥΩ (Ε.Α.Ε.)

- » Υποβολή ΕΑΕ
- » Μητρώο Εισροών εκροών - Ημερολόγιο εργασιών



ΣΥΣΤΗΜΑΤΑ ΠΟΙΟΤΗΤΑΣ

- » ISO 22000:2018
- » ISO 9001:2015
- » ISO 14001:2015
- » ISO 27001:2013
- » ISO 45001:2018
- » Agro2.1 - 2.2 - Agro 2.1-2.2 - Σύστημα ολοκληρωμένης διαχείρισης γεωργικής παραγωγής
- » GlobalGap πλαίσιο ορθής γεωργικής πρακτικής
- » GRASP-GlobalGap Αξιολόγηση κινδύνων για την κοινωνική πρακτική



ΕΠΕΝΔΥΤΙΚΑ ΣΧΕΔΙΑ - ΕΣΠΑ

- » Ενίσχυση Νέων Επιχειρήσεων
- » Επιχορήγηση Προσωπικού Επιχειρήσεων
- » Επιδότηση Επενδυτικών Σχεδίων Μικρομεσαίων Επιχειρήσεων

ΕΥΡΟΜΙΝΔ



· **ΚΙΛΚΙΣ**
· Ανδρέα Παπανδρέου 14
· ☎ 23410 25882

· **ΕΠΑΝΟΜΗ**
· Ένατο 3^{ου} Δημοτικού
· Σχολείου
· ☎ 23920 42539

· **ΚΟΛΙΝΔΡΟΣ**
· Κεντρική Πλατεία Ν.
· Λούση 4
· ☎ 23530 31823

· **ΠΟΛΥΚΑΣΤΡΟ**
· Κόμβος Πολυκάστρου-
· Κιλκίς, ΠΑ.ΘΕ, Χ.Θ: 531χλμ
· ☎ 23430 25405

· **ΓΙΑΝΝΙΤΣΑ**
· 1^ο χλμ Γιαννιτσών-
· Θεσσαλονίκης
· ☎ 23825 04782

· **ΚΡΥΑ ΒΡΥΣΗ**
· Θεμιστοκλέους 32
· & 25^{ης} Μαρτίου
· ☎ 23825 04840

· **ΓΕΦΥΡΑ**
· 24^ο χλμ Θεσσαλονίκης-
· Έδεσσας
· ☎ 2310 753545

· **ΑΙΓΙΝΙΟ**
· Ένατο Γηπέδου
· ☎ 23530 23159

· · · euromind.gr